

Adecra+Cedim
80 AÑOS

Gestiones 2019

19 provincias
+ 300 asociados
+ 89.200 trabajadores

Nuevos asociados



LAS ARAUCARIAS

CLINICA DE REHABILITACION



HELIOS
S A L U D


van thienen
CLÍNICA



Instituto
Barrancas
Medical Health



Instituto de Diagnóstico de La Plata S.A.

IDIM

Mednuke SRL



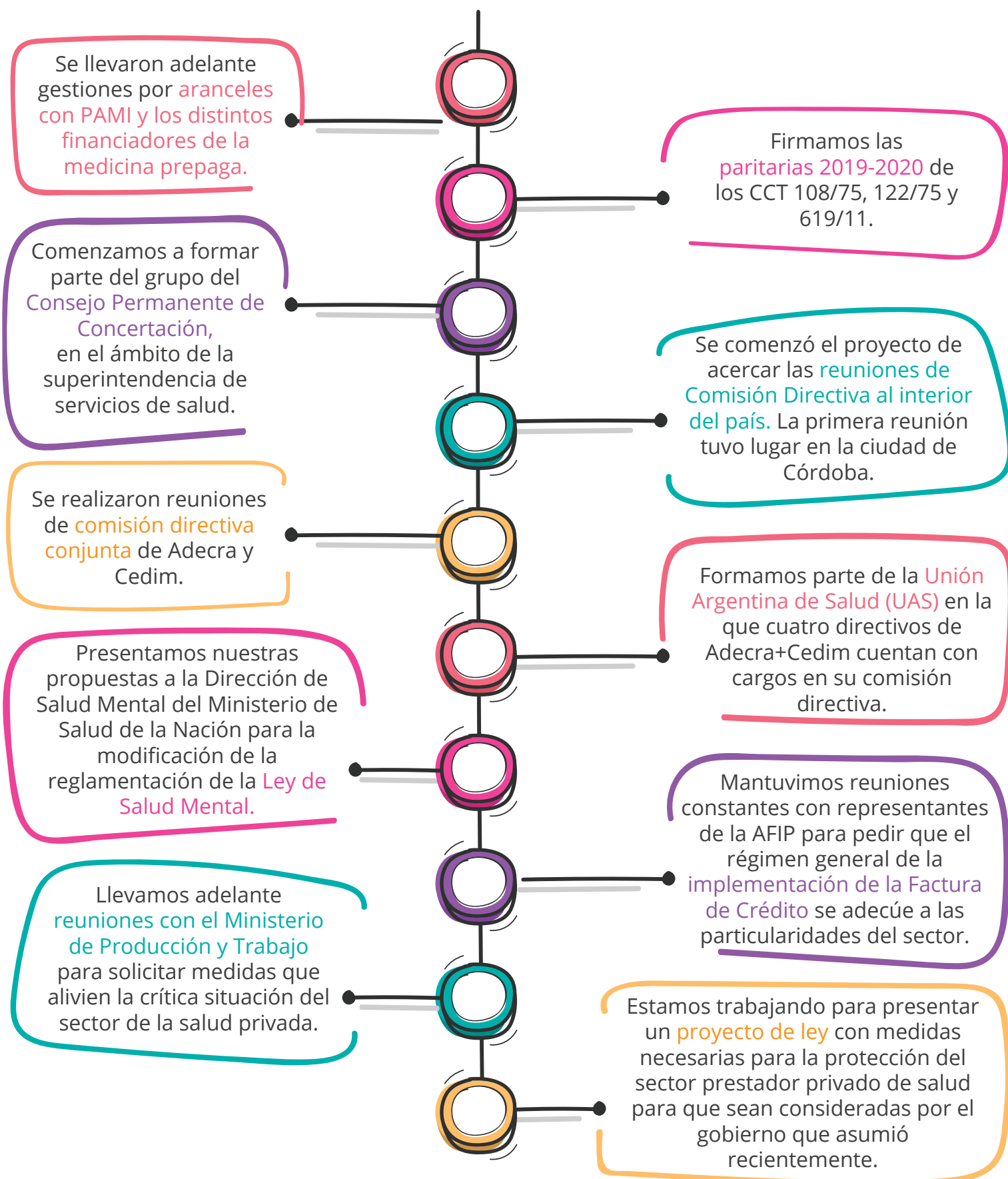
DOMECQ & LAFAGE

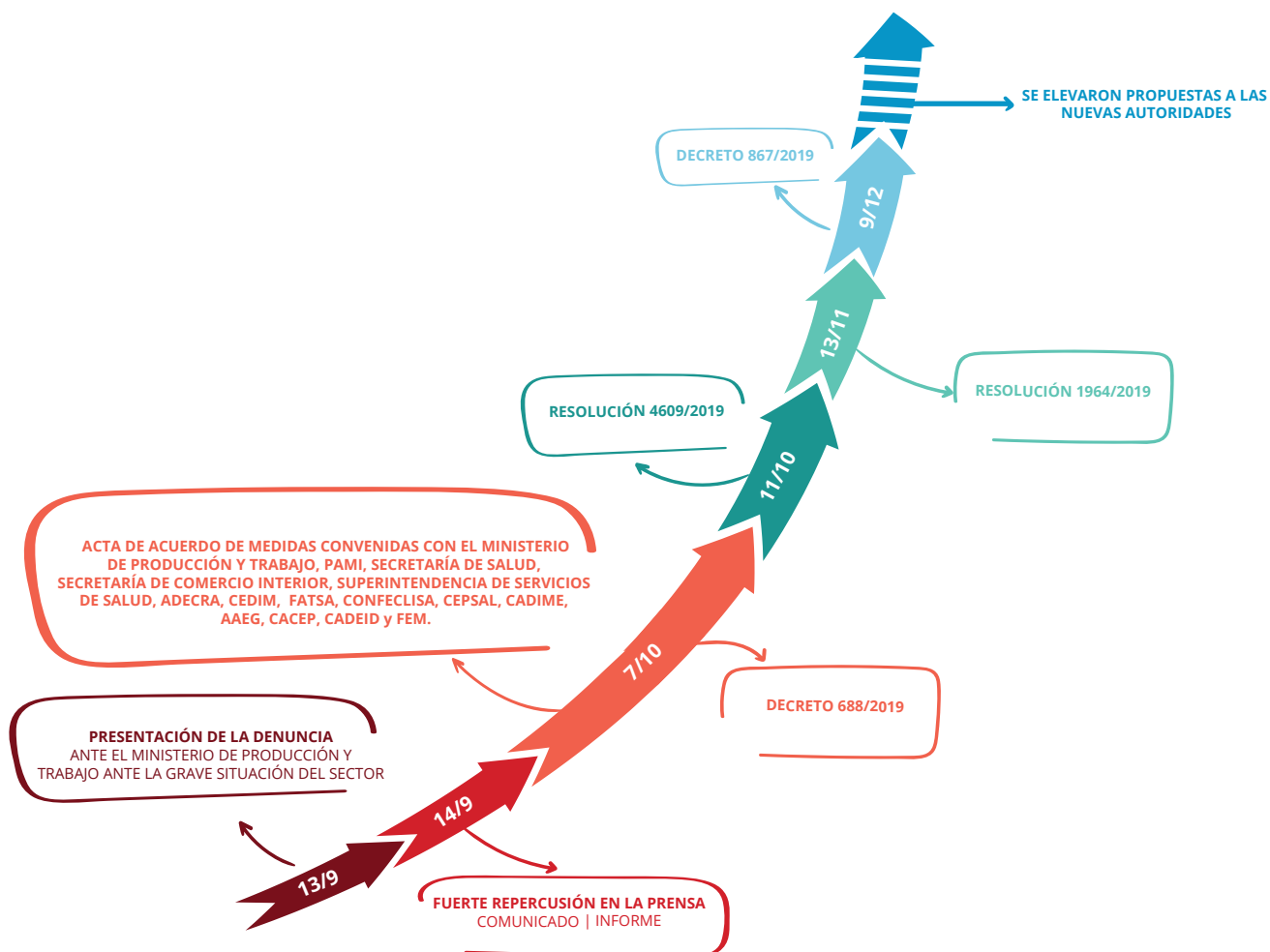
Laboratorios Clínicos



SANTA CLARA
RED DE CLINICAS

Gestiones Políticas-Empresarias





FUNDAMENTOS

LOS PRESTADORES MÉDICOS PRIVADOS SON LOS VERDADEROS FINANCIADORES DE LA SALUD EN ARGENTINA - Octubre 2018

ÍNDICE DE COSTOS ADECRA+CEDIM (Frecuencia trimestral)

FUERTE DESACELERACIÓN DE LAS CONTRATACIONES EN EL SECTOR - Abril 2019

PROYECCIÓN COSTOS 1º SEMESTRE 2019 - Abril 2019

HACIA DÓNDE VA LA MEDICINA PRIVADA - Mayo 2019

Departamento Económico

Índice de
costos
trimestral

Proyección
costos
1º semestre
2019

Los prestadores
médicos privados
son los verdaderos
financiadores de
la salud en Argentina

Fuerte
desaceleración
de las
contrataciones
en el sector

informe #16
Hacia dónde
va la medicina
privada

Encuesta de
satisfacción
de pacientes en
internación
(desde 2015)

Encuesta de
COMPENSACIONES
Y BENEFICIOS
(desde 2008)

NUEVO PANORAMA ECONÓMICO

Desde julio 2019 se realiza este informe en el que se presentan los principales indicadores económicos de Argentina con el fin de comprender la realidad actual del país y contar con elementos para la toma de decisiones.

Se utiliza el dato más actual con el que se cuenta al momento de la publicación del informe con la frecuencia a la que los mismos se publican que puede ser mensual, trimestral o anual.

Es un informe exclusivo para asociados de Adegra+Cedim.



OBSERVATORIO DE PRECIOS Y MÓDULOS

A partir del trabajo realizado en la Comisión de Administración y Gestión de Adegra+Cedim, se comenzó a realizar un seguimiento cercano a los aumentos de los valores que los financiadores pagan por algunas prestaciones seleccionadas.

Cuadro 1. Aumento de valores de módulos o prestaciones seleccionadas. Julio-septiembre 2019. Variación porcentual.

| Módulos o prestaciones | Variación % |
|---|-------------|
| Prótesis | 21% |
| Intubación Cefalica | 21% |
| Intubación L7E | 9% |
| Intubación L7C | 30% |
| Intubación NEO-Medio | 11% |
| Consulta Clínica (430000) | 30% |
| Tomografía (180/24) | 12% |
| Radiofotografía (140000) | 34% |
| Tomografía: Cerebro sin contraste | 14% |
| Resonancia: Cerebro sin contraste | 8% |
| PET de cuerpo entero (80.04.40000) | 11% |
| Cesárea | 12% |
| Ortopedia Ambulatoria: Artroscopia simple (122000) | 12% |
| Endoscopia: VEC diagnóstica (200000) | 13% |
| Tratamiento farmacológico endocrino (140000) | 11% |
| Intubación de Hemodinámica Simple (100000) | 30% |
| Intubación de Angiografía Transcatéter: Cerebro Simple (100000) | 35% |
| Intubación Colangiografía Laparoscópica (200000) | 7% |
| Laboratorio: Hemograma | 11% |
| Fuente: elaboración propia. | 32% |



CONGRESO DE SALUD ADECRA+CEDIM 2019

La salud en tiempos de cambio



+ 36 ORADORES

+ 900 PERSONAS
PRESENCIALES Y ONLINE



Comisiones de trabajo



Comisión
de
Administración
y Gestión



Comisión
de
Directores
Médicos



Comisión
de
Recursos
Humanos



Comisión
de
Establecimientos
de Salud Mental



Comisión
de
Prestadores
PAMI



Comisión
de
Clínicas de
Rehabilitación



Comisión
de
Enfermeros
de Gestión



Comisión
de
Médicos
Legistas



Comisión
de
Entidades de
Medicina
Nuclear

Capacitaciones y jornadas

+ 750 profesionales beneficiados

El objetivo de esta capacitación es brindar a los líderes médicos en función, y a quienes cuenten con interés para la tarea, un programa formativo para la conducción médica basado en la experiencia de terreno y conocimiento de la Comisión de Dirección Médica de Adecra+Cedim.

La capacitación se lleva adelante en conjunto con la Universidad Católica Argentina (UCA) y con el apoyo de Air Liquide y Sodexo.

- 33 participantes.
- 25 docentes profesionales reconocidos en los diferentes ejes temáticos.
- Ejes Temáticos: comunicación, calidad, recursos humanos, operaciones, economía, ética.
- Modalidad teórico – práctico.



DIPLOMATURA
**DIRECCIÓN DE
ESTABLECIMIENTOS
DE SALUD**

Curso de posgrado **Gestión de Jefaturas en Áreas de Enfermería**

Esta capacitación tiene por objeto brindar a sus participantes herramientas estratégicas e innovadoras de gestión que impulsen el pensamiento crítico. Asimismo, pretende el desarrollo de competencias y habilidades que les permitan enfrentar los inconvenientes del quehacer profesional y las problemáticas que derivan en el bien del paciente.

En 2019 fue declarado de interés por la Facultad de Medicina de la Universidad de Buenos Aires (UBA) a través de la Resolución N°1285.

- 36 participantes.
- 15 docentes profesionales reconocidos en los diferentes ejes temáticos, además de en enfermería.
- Ejes Temáticos: planificación estratégica, liderazgo, trabajo en equipo, resolución de conflictos, comunicación, costos, presupuesto, relaciones interdepartamentales, diagrama de flujo, evaluación de desempeño, relaciones laborales, entre otros.
- Modalidad teórico – práctico.

Capacitación para
**TÉCNICOS
EN
RADIOTERAPIA**

Curso de
**RADIOFÍSICA
SANITARIA**



Curso de
**LIMPIEZA DE
SUPERFICIES**



**JORNADA DE
ENFERMERÍA
NEONATOLÓGICA**



**Otras
capacitaciones
y
jornadas**



Este proyecto forma parte de las iniciativas de Responsabilidad Social Empresaria de Adecra+Cedim. El mismo está dirigido a estudiantes de secundarios para adulto con orientación en salud y tiene por objeto fomentar el interés de los alumnos a continuar con estudios de carreras relacionadas al ámbito de la salud. El proyecto vincula a las instituciones de salud privada con el Ministerio de Educación de la Ciudad de Buenos Aires, el Programa Aprender Trabajando y la Dirección de Educación de Adultos y Adolescentes.

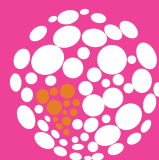
- ▶ 40 alumnos
- ▶ 8 escuelas invitadas
- ▶ 11 Instituciones de salud

en las que se llevaron adelante las prácticas profesionales.



Colaboraciones estratégicas

Ministerio
de Salud
de la Ciudad
Autónoma
de Buenos
Aires



IECS

INSTITUTO
DE EFECTIVIDAD
CLÍNICA
Y SANITARIA

Colaborativa
para la
Prevención
de Úlceras
por Presión



LIGA IBERO LATINOAMERICANA DE SALUD



UCA



Adecra+Cedim representada en los eventos más relevantes del sector

**THE
HEALTHCARE
STRATEGY SUMMIT
2019**
México
Guillermo Lorenzo

**V FORO
DE ECONOMÍA Y
MANAGEMENT PARA
LA SALUD**
Fundación Libertad
Jorge Cherro

**FORO
LATINOAMERICANO
COLABORATIVO EN
CALIDAD Y SEGURIDAD
EN SALUD
IECS**
Natalia Ferraro

**CICLO DE CONFERENCIAS
2019, DIÁLOGOS
PARA LA COMUNIDAD,
DIRECCIÓN MÉDICA**
Fundación C. Oulton
Gerardo Bozovich

**30° CONGRESO
LATINOAMERICANO
DE ARQUITECTURA
E INGENIERÍA
HOSPITALARIA**
Asoc. Arg. de Arquitectura e Ingeniería
Hospitalaria
Gerardo Bozovich

**XXII CONGRESO
ARGENTINO DE
SALUD ¿QUÉ ESTÁ
PASANDO CON TU SISTEMA
DE SALUD?
¿QUÉ PODÉS ESPERAR
QUE SUCEDA?**
ACAMI
Jorge Cherro

**VI FORO
DE SOLUCIONES
EXITOSAS E INNOVACIÓN
EN SALUD**
Asociación Colombiana de
Hospitales y Clínicas AHC
Gerardo Bozovich

**LA SALUD EN
TODAS LAS POLÍTICAS:
CONSTRUYENDO LA AGENDA**
ISalud
Jorge Cherro

**11° JORNADAS
DE
ADMINISTRACIÓN
DE SALUD**
Consejo Profesional de
Ciencias Económicas
CABA
Jorge Cherro

**FORO PARA EL
DESARROLLO DE LAS
CIENCIAS**
Confederación Médica de la
República Argentina
Marcelo Kaufman

Adecra+Cedim en los medios

193

PUBLICACIONES
EN 2019

18

MEDIOS
NACIONALES



Editorial

Revista Adekra+Cedim



Revista VEA (Visión de Enfermería Actualizada)



+ 14.400  en facebook

Adecra+Cedim Empleos se renovó

Adecra+Cedim
Empleos

1.036 VISITAS

EN LA PRIMER SEMANA

Y SE DUPLICÓ LA CANTIDAD DE POSTULACIONES
(de 65 por semana a 139 por semana)

Se realiza difusión de los puestos
requeridos en todos nuestros canales
de comunicación.

+ 12.400  en facebook

Adecra+Cedim digital

7.673

VISITAS MENSUALES A LA WEB

www.adecra.org.ar



+4.100 seguidores
17% crecimiento en 2019



71% crecimiento en 2019



47% crecimiento en 2019



+ 220 horas de reproducción
en 2019

Gracias!

Adecra+Cedim
80 AÑOS